


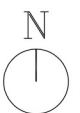



PLANO DE SITUACIÓN PARLA- SISTEMA GENERAL SG-1

-  PARCELA 1  
USO CARACTERISTICO:  
EQUIPAMIENTO PUBLICO
-  PARCELA 2  
VIAL
-  PARCELA 3  
USO CARACTERISTICO:  
EQUIPAMIENTO PUBLICO

 RETRANQUEOS

ESCALA: 1/2.500



AYUNTAMIENTO DE PARLA  	<b>MODIFICACION</b> <b>PLAN ESPECIAL DE DESARROLLO DEL SISTEMA GENERAL SG-1 DEL SECTOR 5 DEL P.G.O.U. DEL MUNICIPIO DE PARLA</b>	
	FECHA JUNIO 2021 ESCALA 1/2500	N° PLANO <b>1.5</b> MODIFICADO
PLANO Parcelación y retranqueos del Sistema General 1.		