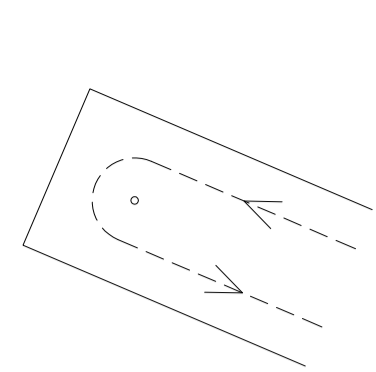
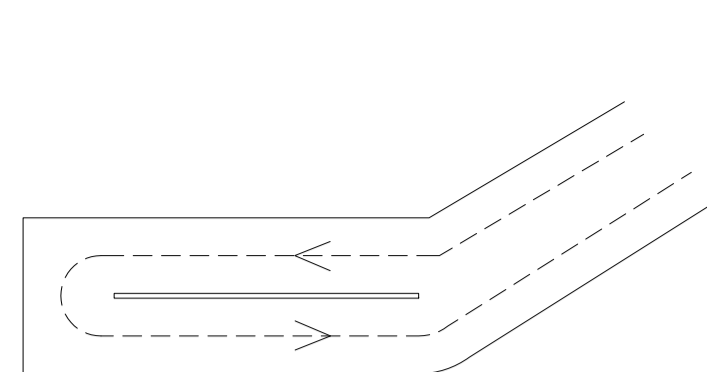


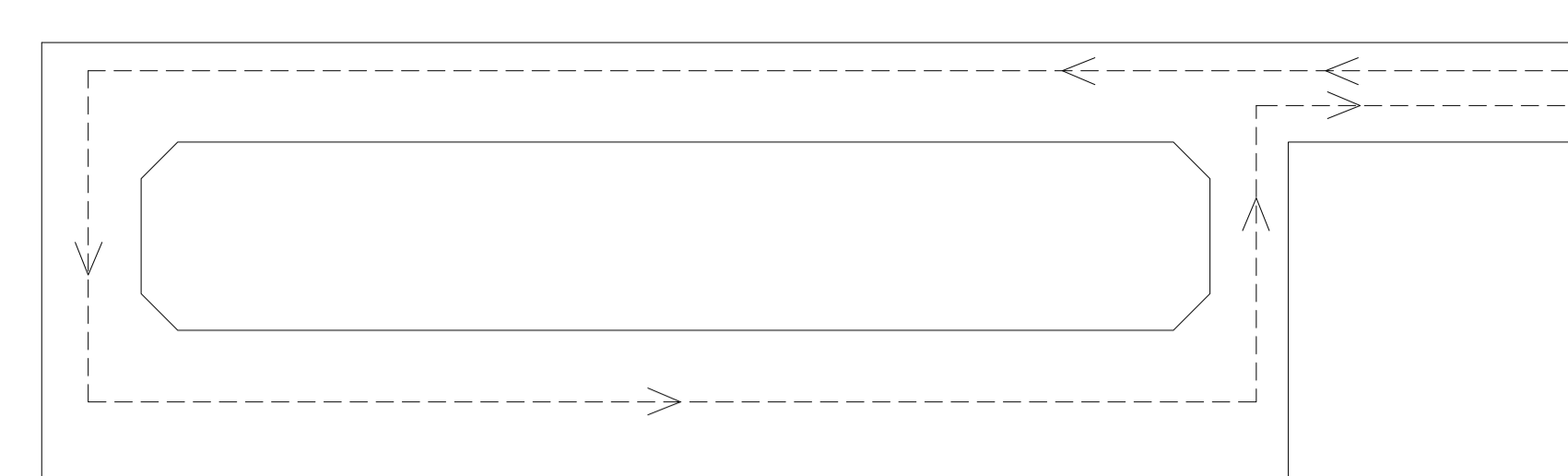
SOLUCIONES PROVISIONALES (FONDOS DE SACO)



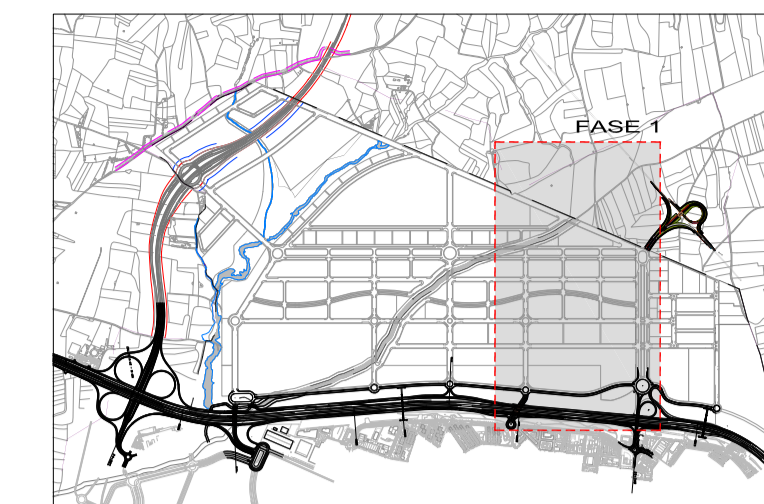
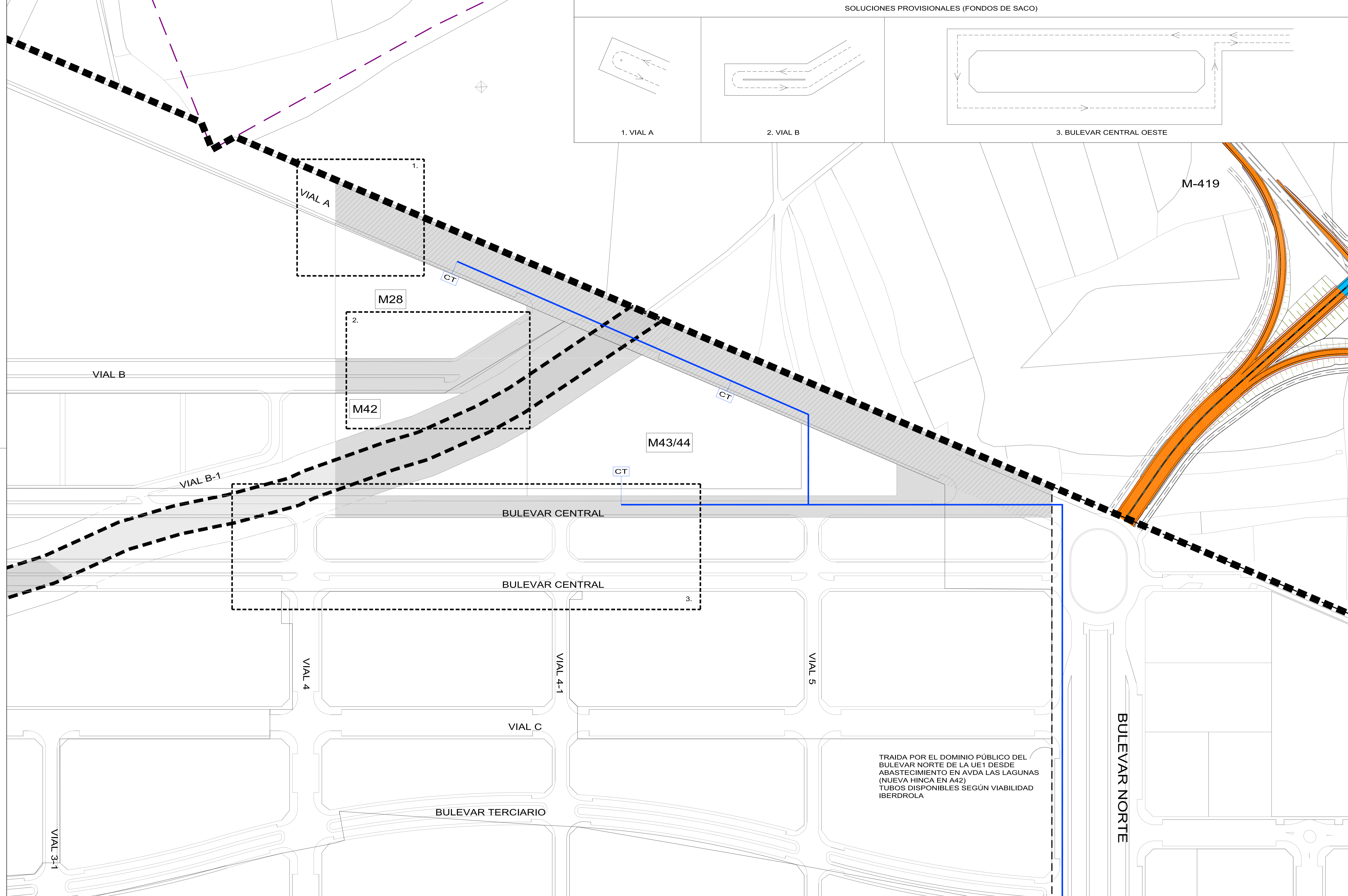
1. VIAL A



2. VIAL B



3. BULEVAR CENTRAL OESTE



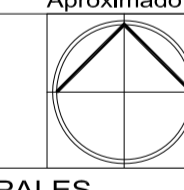
1. EL PROYECTO DE URBANIZACIÓN TENDRÁ LA CONFORMIDAD TÉCNICA CON IBERDROLA DISTRIBUCIÓN
2. SOLUCIÓN PROVISIONAL DE DOBLE SENTIDO EN FONDO DE SACO

LEYENDA DE MEDIA-BAJA TENSIÓN

- CENTRO REGULADOR.
- CENTRO DE TRANSFORMACIÓN.
- RED ELÉCTRICA.

NOTAS Y CARACTERÍSTICAS

Norte Aproximado



MODIFICACIONES Y OBS.

- 1 EDICIÓN 3. RESPUESTA REF. INFORMES MUNICIPALES
- 2 EDICIÓN 4. RESPUESTA REF. INFORMES MUNICIPALES
- 3 EDICIÓN 5. APROBACIÓN DEFINITIVA
- 4 EDICIÓN 6. APROBACIÓN DEFINITIVA NOVIEMBRE 2019
- 5 EDICIÓN FINAL. APROBACIÓN DEFINITIVA 30/12/2020

**PLAN PARCIAL  
SECTOR 5  
"Terciario-Industrial"  
PARLA (Madrid)**

P28

PLANO DE PROYECTO  
RED DE MEDIA-BAJA TENSIÓN  
FASE 1

ESCALA: 1/2.000

FECHA: NOVIEMBRE 2017

FECHA ÚLTIMA MODIFICACIÓN: ENERO 2021

Propiedad  
JUNTA DE COMPENSACIÓN  
SECTOR 5 "TERCIARIO-INDUSTRIAL" DE PARLA (M)

Arquitectos  
NCA ARQUITECTOS  
J. Ramón Navarro Conde



TRAIDA POR EL DOMINIO PÚBLICO DEL  
BULEVAR NORTE DE LA UE1 DESDE  
ABASTECIMIENTO EN AVDA LAS LAGUNAS  
(NUEVA HINCA EN A42)  
TUBOS DISPONIBLES SEGÚN VIABILIDAD  
IBERDROLA

