

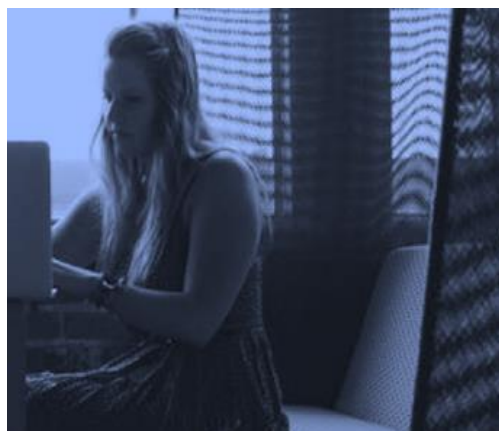
# Concejalía de formación y Empleo

## INFORME Primer Semestre 2019



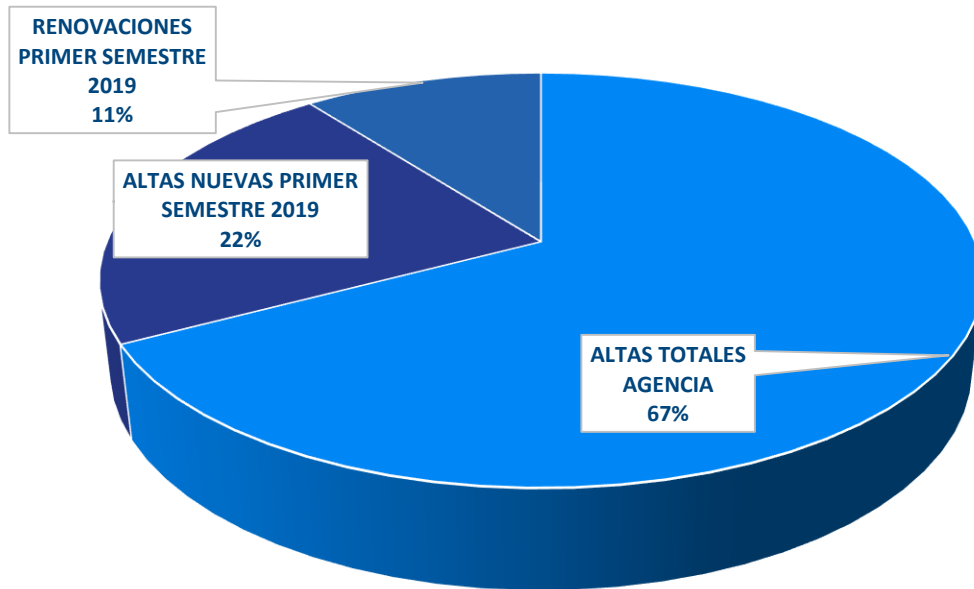
## Inscripción en la Agencia Municipal de Empleo

El total de personas inscritas en el primer semestre de 2019 en la Agencia Municipal de Empleo es de 1613 personas.



INSCRIPCIÓN	
Altas totales Agencia	1613
Altas nuevas en primer semestre 2019	535
Renovaciones en primer semestre 2019	251
SESIONES INFORMATIVAS PARA JÓVENES	
Nº Total de sesiones impartidas	22
Nº Personas convocadas	450
Nº Personas asistentes	34

### INSCRIPCIONES PRIMER SEMESTRE 2019



■ ALTAS TOTALES AGENCIA ■ ALTAS NUEVAS PRIMER SEMESTRE 2019 ■ RENOVACIONES PRIMER SEMESTRE 2019

## Realización de sesiones informativas para jóvenes.

Se realiza una labor de sensibilización y concienciación sobre la importancia de la formación y la cualificación profesional para acceder al empleo y tramitar la inscripción en la Agencia y solicitar acciones formativas.

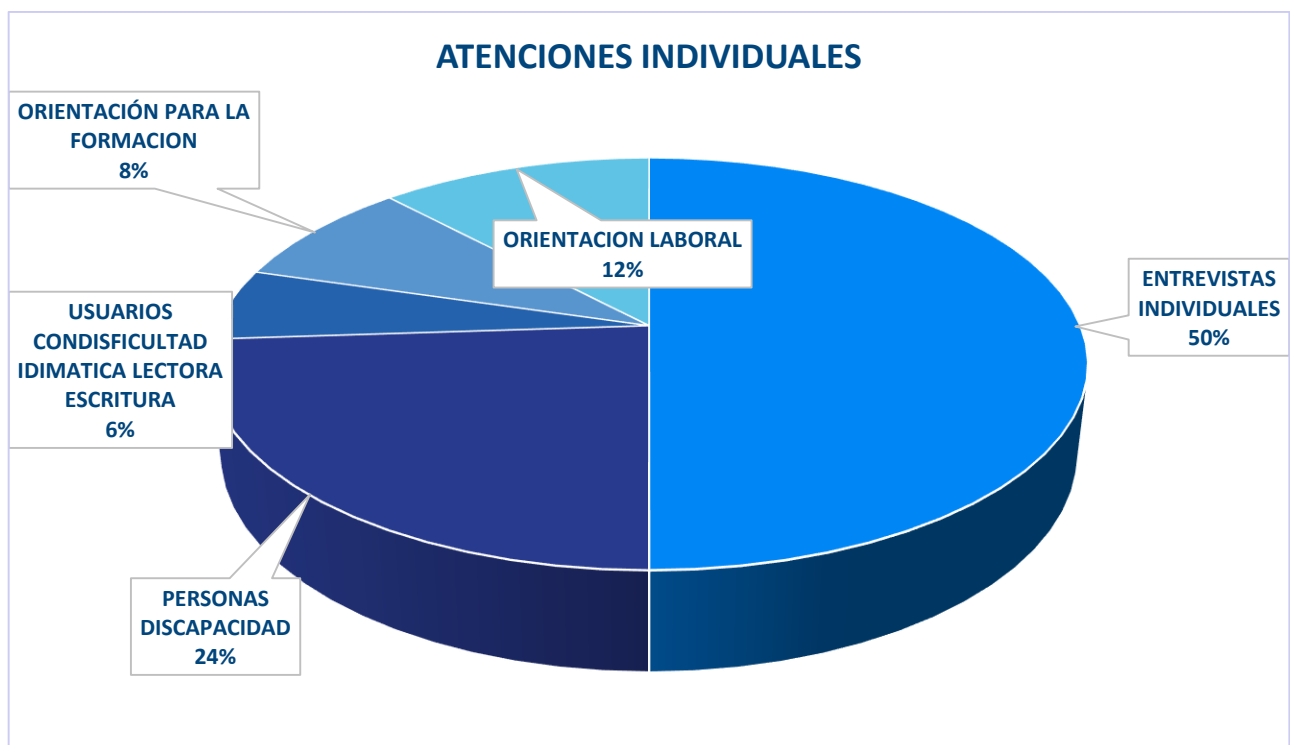


Sesiones informativas para jóvenes	
Nº total de sesiones impartidas	22
Nº personas convocadas	450
Nº personas asistentes	34



## Servicio Orientación Laboral.

El objetivo del Servicio de Orientación Laboral es asesoramiento, información y entrenamiento en diferentes habilidades con el objetivo de ayudar a las personas desempleadas a mejorar su búsqueda de empleo.



## **Programas de Formación y Empleo.**

**Programas de Formación y Empleo cofinanciados por el Fondo Social Europeo y la Comunidad de Madrid.**

### **Programa de Cualificación Profesional para Personas Jóvenes Desempleadas de Larga Duración 2018 (GJCDLD)**

Formación en alternancia con actividad laboral. La convocatoria 2018 se inició a finales de año y se ha gestionado en 2019. El Ayuntamiento de Parla contrató a 10 jóvenes en la ocupación de Auxiliar Administrativo, que prestaron sus servicios en las distintas áreas del Ayuntamiento. El programa, subvencionado con 103.200 € fueron dirigidos a la contratación de los trabajadores y a los gastos de formación.

**Programas de Formación y Empleo financiados por la Comunidad de Madrid y Ministerio de Trabajo.**

### **Programa de Cualificación Profesional para Personas Desempleadas de Larga Duración, Mayores de 30 años 2018. (CDLD)**

Formación en alternancia con actividad laboral. El Ayuntamiento de Parla contrató 10 trabajadores con los puestos de auxiliares de control y 10 puestos de jardineros, prestando sus servicios en las áreas correspondientes del Ayuntamiento.

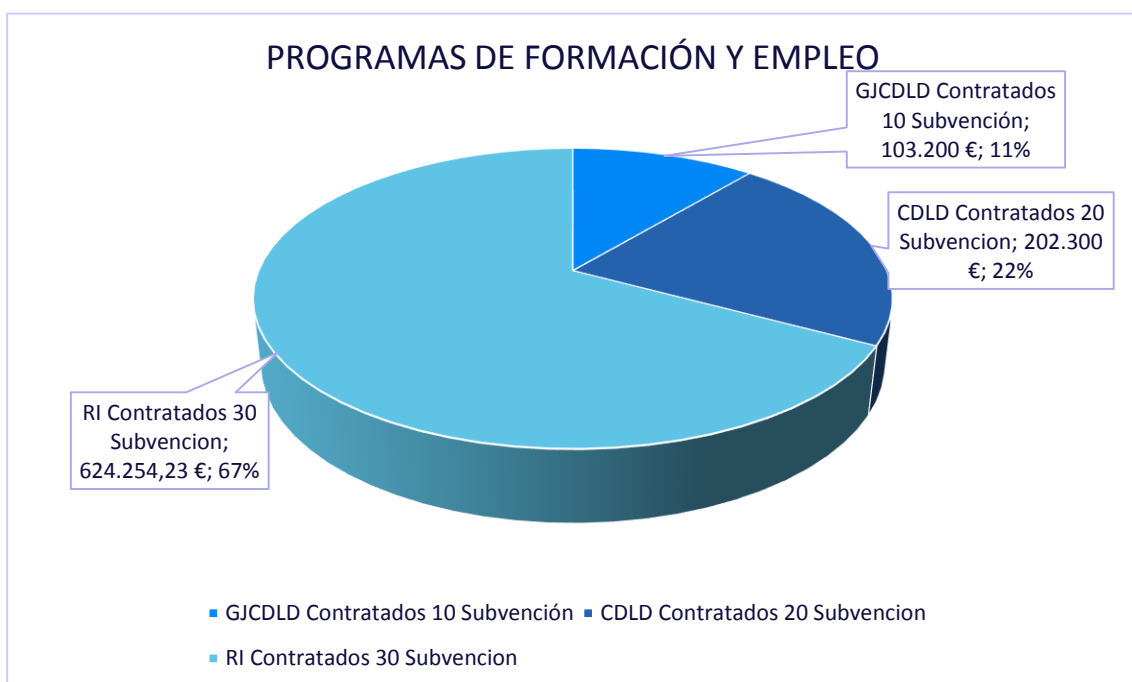
La subvención del programa de 202.300€ se emplearon a la contratación de los trabajadores y los gastos de formación.

### **Programa de Reactivación e Inserción Laboral para Personas Desempleadas de Larga Duración con Especiales dificultades de Inserción en el Mercado de Trabajo Beneficiarios de renta mínima de inserción. (RI 2018)**

Los trabajadores desempleados participan en un itinerario de empleo dónde se refuerzan sus competencias profesionales y se activan y orientan para la posterior búsqueda de empleo y acceso mercado laboral. El Ayuntamiento contrató a 1 Tutor de inserción y 29 trabajadores en diferentes ocupaciones profesionales. El programa, de 12 meses de duración, se inició a 1 de marzo de 2018 y finalizará en febrero de 2020. La subvención recibida para este programa es de 694.254,23€ están dirigidos a la contratación de los trabajadores y a los gastos de formación.

## Programas de Formación y Empleo.

Financiado Fondo Social Europeo		
<b>GJCDLD</b>		
	Trabajadores contratados	Subvención
	10 Auxiliar Administrativo	103.200€
Financiado por La Comunidad de Madrid y el Ministerio de Trabajo.		
<b>CDLD</b>		
	Trabajadores contratados	Subvención
	10 Auxiliar Administrativo	202.300€
	10 Jardineros	
<b>RI</b>		
	Trabajadores Contratados	Subvención
	1 Tutor	694.254.23€
	29 Trabajadores	



## Intermediación Laboral.

El objetivo del Servicio de Intermediación Laboral es establecer relación laboral entre personas desempleadas y empresas que buscan trabajadores.



ACCIONES	
Empresas contactadas/prospectadas.	34
Ofertas de empleo presentadas Puestos / ocupaciones	56
Ofertas de empleo gestionadas Puestos / ocupaciones	56
Ofertas de empleo cubiertas Puestos / ocupaciones	10
Ofertas de empleo no cubiertas Puestos / ocupaciones gestionadas	46
Candidatos enviados a ofertas	242
Contratos firmados	37
Contratos indefinidos	1
Contratos a colectivos con especiales dificultades	
Mujeres	6
Mayores de 45 años	12
Personas con discapacidad	19
Beneficiarios RMI	1





## Relación de ofertas primer semestre de 2019.

RELACIÓN DE OFERTAS					
Empresa	Actividad	Municipio. Sede social	Puestos Solicitados	Nº Contratos	Tipo de contrato
Ilunión	Sociosanitario	Parla	Auxiliar geriatría	1	Temporal /Completa
Fundación Adecco	Fundación	Madrid	Atención sociosanitaria colectivos riesgos exclusión	1	Temporal /parcial
Clece	Servicios a empresas	Madrid	Varias para colectivos vulnerables, limpieza, aux.control, jardinería.	6	Temporal/completa/parcial
Híper Usera	Comercio	Torrejón de la Calzada	Cajera/reponedora	1	Temporal/completa
Jesgar	Jardinería	Pinto	Administrativo	1	Indefinido/parcial
Afford Inks	Industria química	Fuenlabrada	Peón de fábrica	1	Temporal/completa
Licuas	Construcción	Madrid	Mozo almacén	1	Temporal/completa
UTE Parla	Servicios	Madrid	Peón limpieza viaria	5	Temporal/completa
Sorigué	Servicios jardinería	Parla	Jardineros	6	Temporal/completa
Cycle Facility Services	Servicios	Alcobendas	Limpieza colegio Parla discapacidad	14	Temporal/completa